



PARIS PANTHEON SORBONNE  
Rénovation des façades du centre ULM

Adresse du projet :  
1 rue d'Ulm  
75005 PARIS

MAITRE D'OUVRAGE

Direction du Patrimoine Immobilier  
12 place du Panthéon, Esc. K4 - 75005 Paris  
Tél: 06 20 58 51 29 - 01 89 68 43 47  
@: gaelle.ricciardi@univ-paris1.fr



MAITRISE D'OEUVRE

Architecte  
lemoal lemoal  
40 rue du Château d'Eau - 75010 Paris  
Tél: 01 42 41 25 72 - @: agence@lemoal-lemoal.com

lemoal lemoal

Fluide, Thermique,  
Energie, Environnement  
LBE Ingénierie  
101 bis avenue Eugène Delacroix - 91210 Draveil  
Tél: 01 69 48 89 45 - @: accueil@lbei.fr



Bureau de Contrôle  
Groupe Aleatec  
60 rue de Melun - 75515 Saint-Augustin  
Tél: 06 75 34 75 80 - @: tristan.marques@groupe-aleatec.com

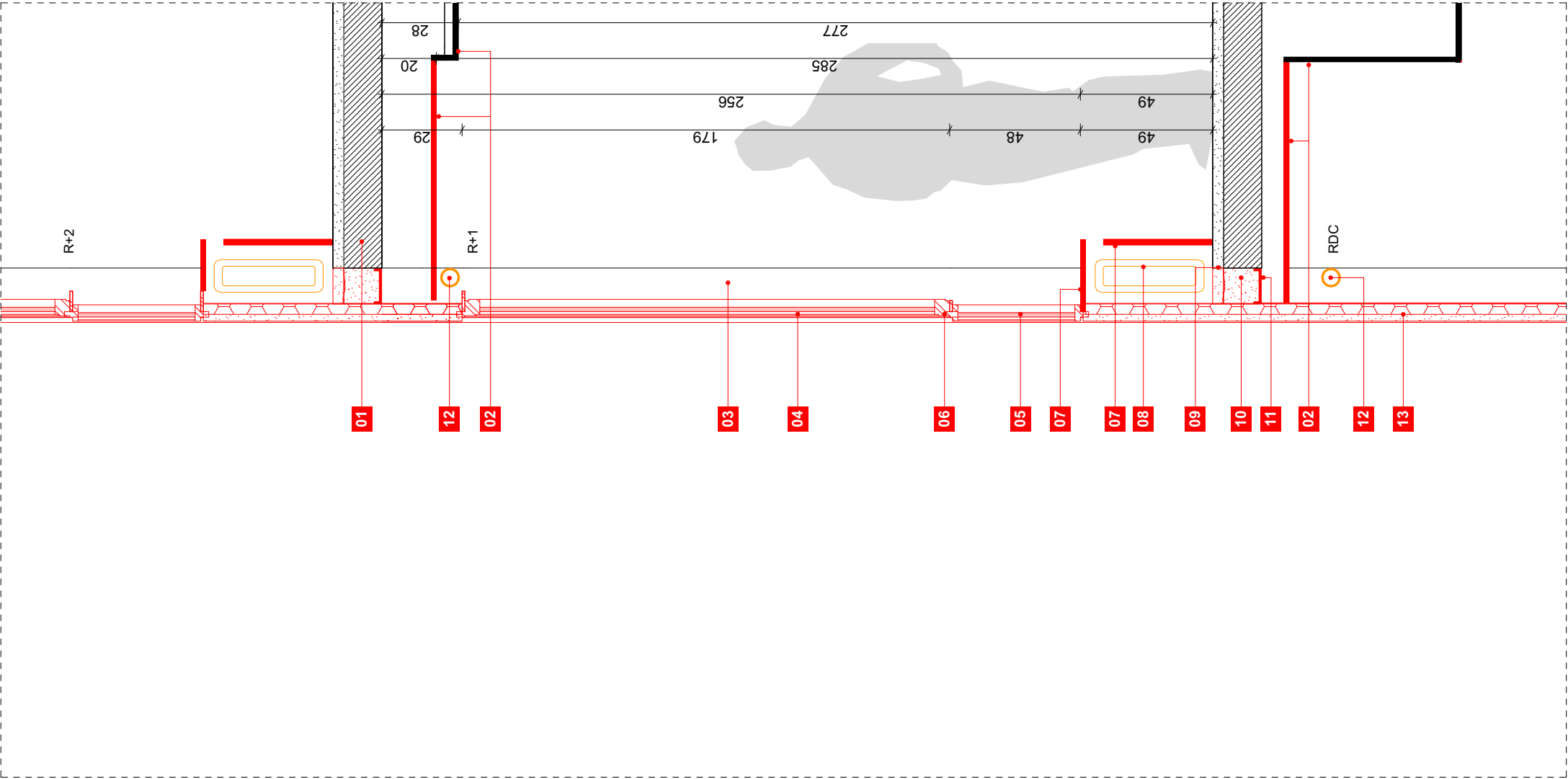
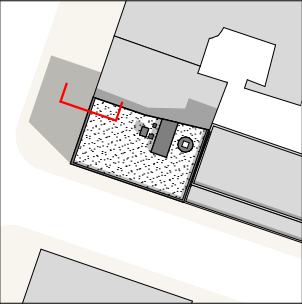


CSPS  
Groupe Aleatec  
60 rue de Melun - 75515 Saint-Augustin  
Tél: 06 03 61 44 25 - @: quentin.henry@groupe-aleatec.com



Date	Indice	Description
15/11/24	Ind A	-
04/06/25	Ind B	Suppression de la CTA en toiture
04/06/25	Ind C	Suppression de la PAC au RDC

PRO - DCE			
CARNET DE DETAILS	Echelle :	Date :	Pièce :
	Indice : B	08/07/2025	60.00
	Format : A3		



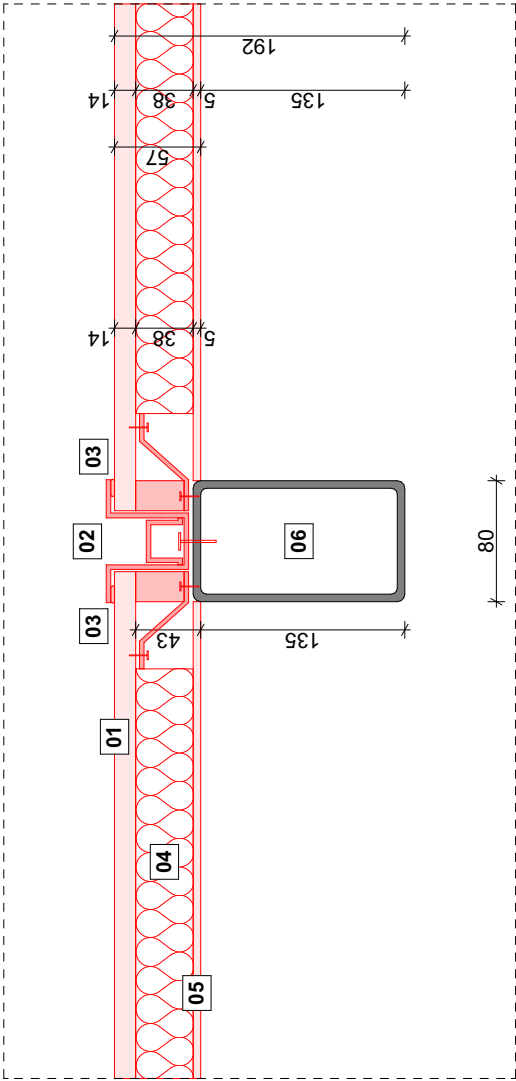
DETAIL 01 - ZOOM COUPE AA - 1:20

LEGENDE : COUPE PANTHEON - EXISTANT

- En rouge : éléments déposés
- 01 Dalle béton existante, conservée
- 02 Faux-plafond BA13, ensemble déposé en périphérie de façade en étages courant R+4 et R+5 : Adaptation des faux-plafonds en dalles minérale 600 x 600mm avec dépose, découpe et repose
- 03 Tube métallique vertical 140 x 80mm, ensemble conservé
- 04 Châssis acier inox. ouvrant à la française de mur-rideau, ensemble déposé
- 05 Châssis acier inox. fixe formant allège de mur-rideau, ensemble déposé
- 06 Traverse acier inox. de mur-rideau, ensemble déposé
- 07 Tablette + habillage vertical métallique en recouvrement des radiateurs, ensemble déposé
- 08 Radiateur sous tablette, ensemble déposé, pour repose ultérieure
- 09 Chappe supposée sur dalle béton, conservée
- 10 Possible rechargement en nez de dalle béton, déposé
- 11 Capot d'habillage métallique supposé en sous-face de dalle béton, ensemble déposé
- 12 Stores enrouleurs intérieurs, ensemble déposé, pour repose ultérieure
- 13 Mur-rideau de façade, composé de :
  - Finition extérieure en parement pierre de Bonneuil,
  - Isolant PSE,
  - tôle métallique d'habillage intérieureEnsemble déposé
- 14 Couvertine métallique, ensemble déposé
- 15 Garde-corps de sécurité existant, conservé

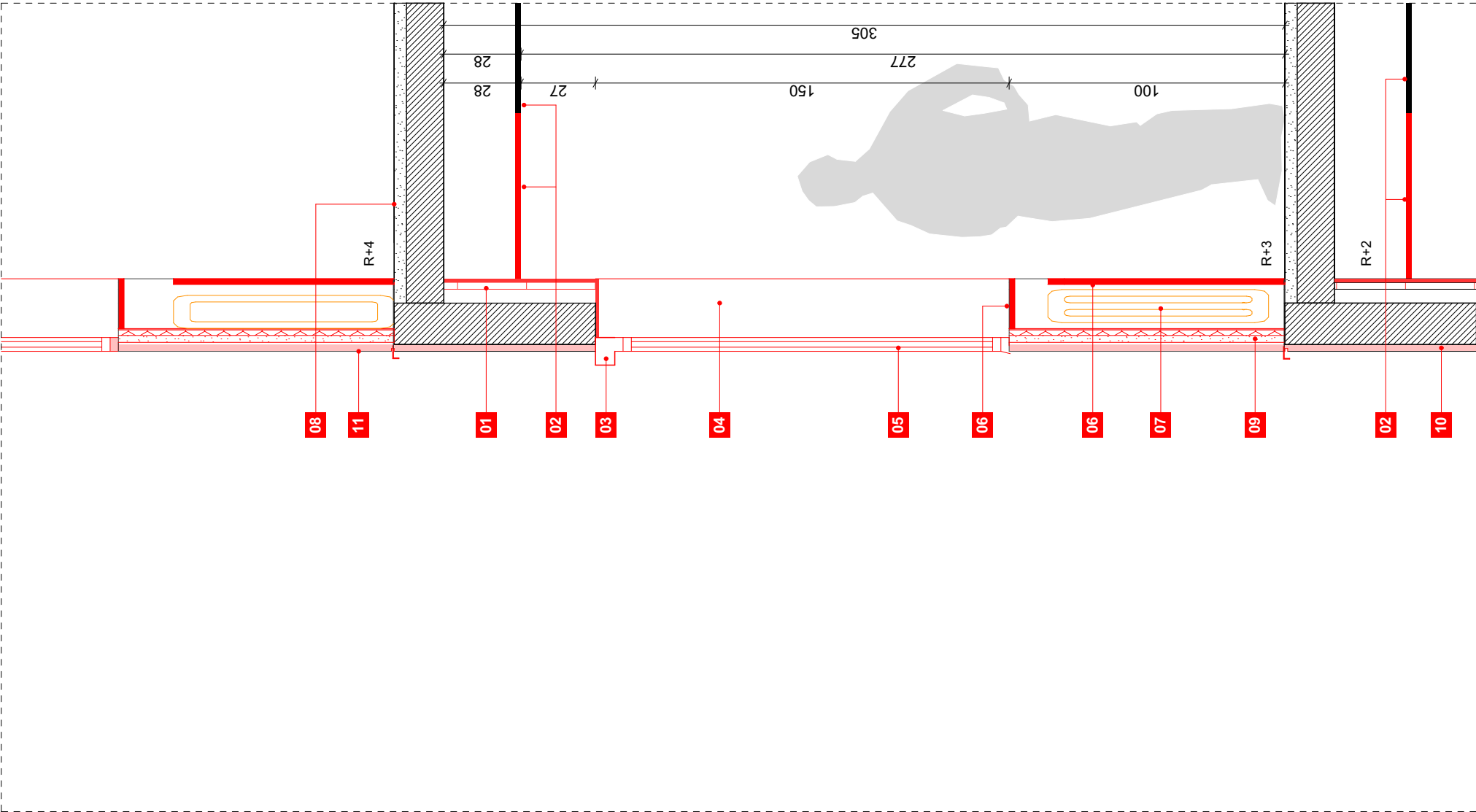
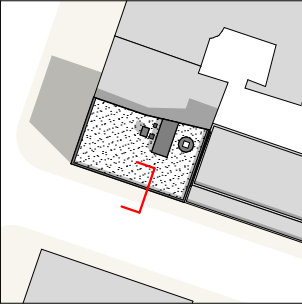
LEGENDE : DETAIL PANTHEON - EXISTANT

- En rouge : éléments déposés
- 01 Parement pierre ép. 14mm
- 02 Système capot - serrage, fixation soudée ou mécanique sur tube métallique
- 03 Joint amianté
- 04 Isolant Polystyrène Expandé (PSE) ép. 38mm
- 05 Tôle métallique
- 06 Tube acier 140 x 80mm fixé sur nez de dalle
- 07 Radiateurs sous tablette déposés, conservés et déplacés
- 08 Tablette bois
- 09 Dalle béton existante



DETAIL - 1:5

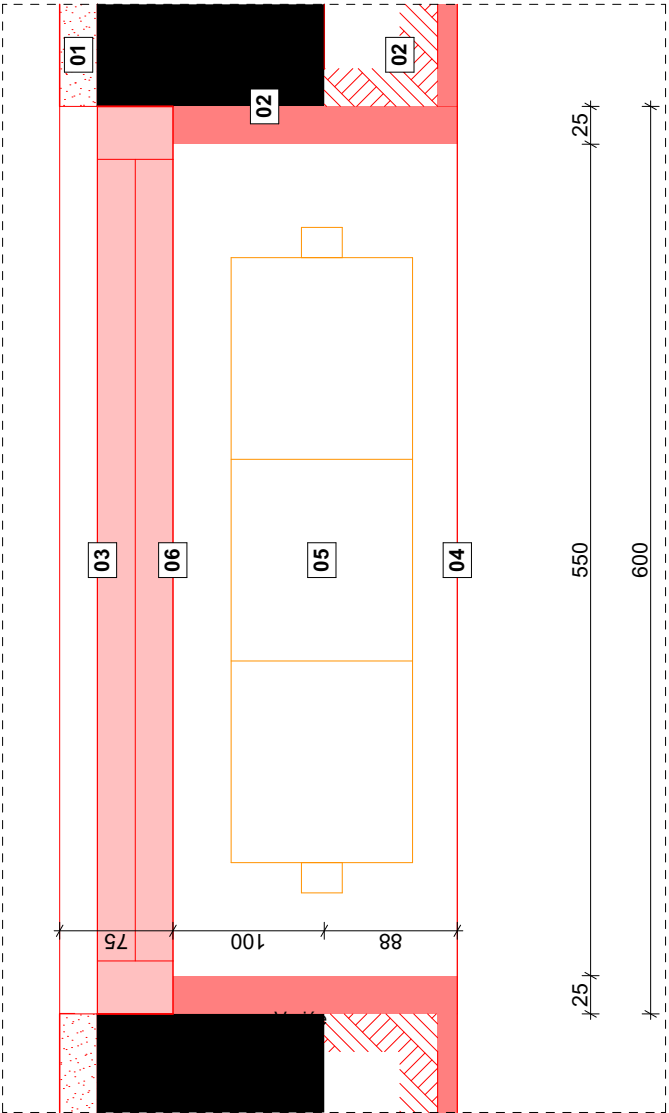
PARIS PANTHEON SORBONNE			PRO - DCE			
Maître d'Œuvre : lemoal lemoal 40 rue du Château d'Eau 75010 Paris	Maître d'Ouvrage : Direction du Patrimoine Immobilier 12 place du Panthéon, Esc. K4 75005 Paris	Rénovation des façades du centre ULM  Adresse du projet : 1 rue d'Ulm - 75005 PARIS	DETAIL 01 - PLACE DU PANTHEON - EXISTANT	Echelle : variée	Date : 08/07/2025	Pièce : 60.01
				Indice : B		
				Format : A3		



LEGENDE : COUPE ULM - EXISTANT

- En rouge : éléments déposés
- 01 Contre-cloison intérieure en brique plâtrière, ensemble déposé
- 02 Faux-plafond BA13, ensemble déposé en périphérie de façade en étages courant R+4 et R+5 ; Adaptation des faux-plafonds en dalles minérale 600 x 600mm avec découpe et repose
- 03 Store extérieur intégré au châssis de menuiserie extérieure, ensemble déposé
- 04 Tableau d'habillage de baie en brique plâtrière, ensemble déposé
- 05 Châssis alu., ouvrant à la française, ensemble déposé
- 06 Tablette bois + Habillage métallique vertical en recouvrement des radiateurs, ensemble déposé
- 07 Radiateurs sous tablette, ensemble déposé, pour repose ultérieure
- 08 Chappe supposée sur dalle béton, conservée
- 09 Panneau composite de façade, composé de :
  - Finition extérieure en parement pierre de Bonneuil,
  - Isolant PSE,
  - tôle métallique d'habillage intérieureEnsemble déposé
- 10 Parement pierre collé sur voile béton, ensemble déposé
- 11 Parement pierre en allège de châssis vitré, ensemble déposé
- 12 Cornière verticale de façade en acier inox., ensemble déposé
- 13 Couvertine métallique, ensemble déposé
- 14 Garde-corps de sécurité existant, conservé

DETAIL 02 - ZOOM COUPE BB - 1:20

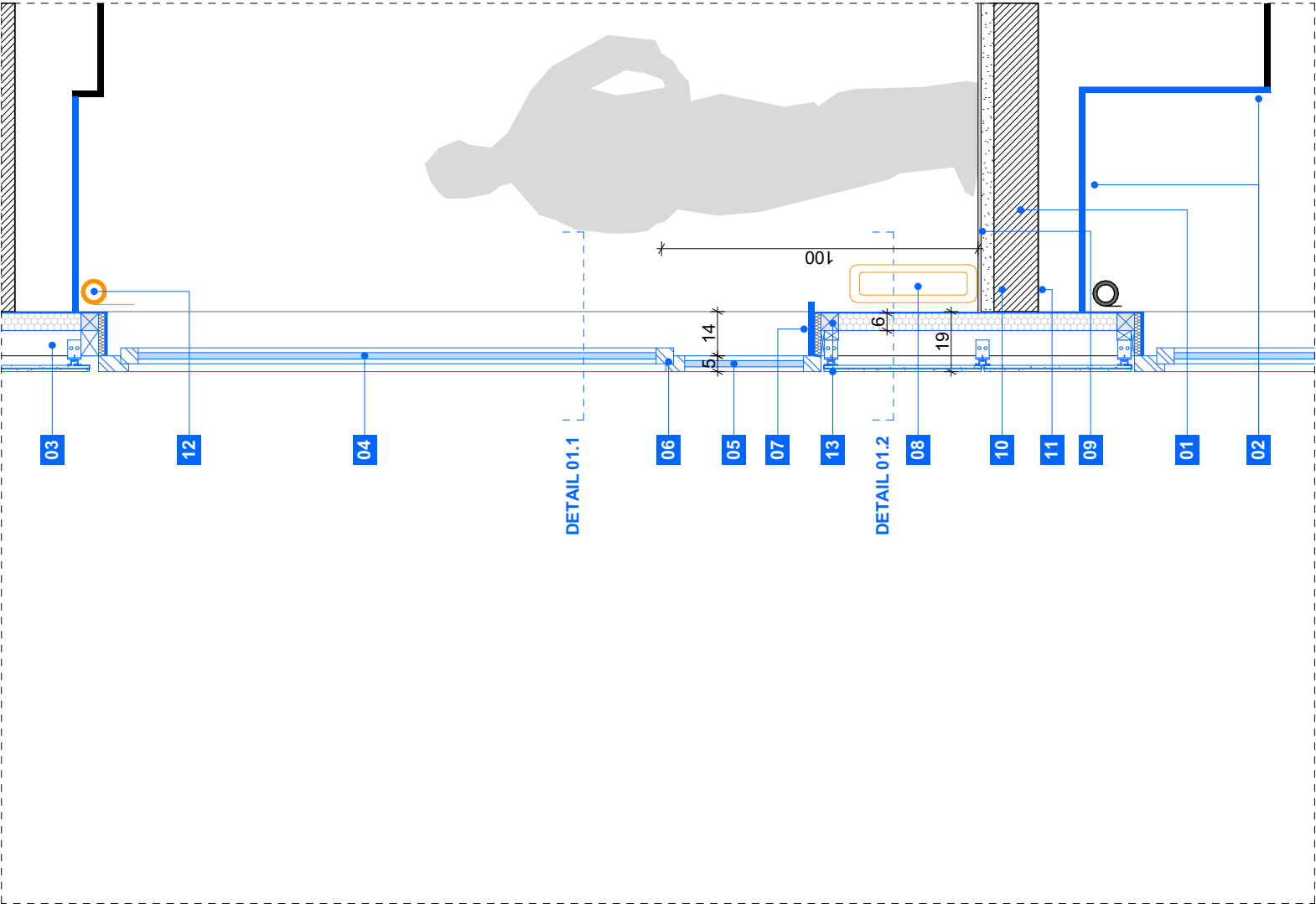
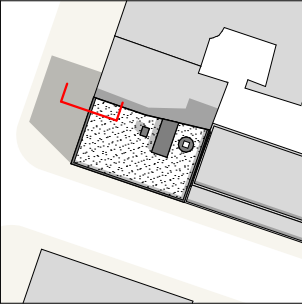


LEGENDE : DETAIL ULM - EXISTANT

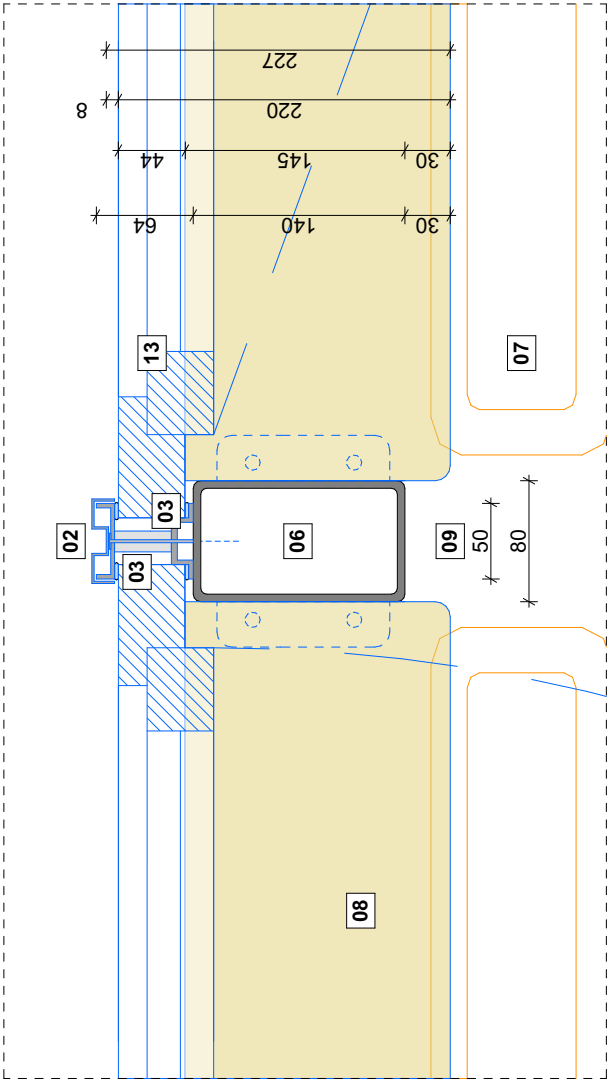
- En rouge : éléments déposés
- 01 Parement pierre collé sur voile béton ép. 14mm
- 02 Contre-cloison intérieure en brique plâtrière compris retours tableau
- 03 Châssis acier inox. ouvrant à la française
- 04 Tablette bois en recouvrement des radiateurs
- 05 Radiateurs sous tablette déposés, conservés et déplacés
- 06 Isolant PSE + tôle métallique d'habillage intérieure

DETAIL - 1:5

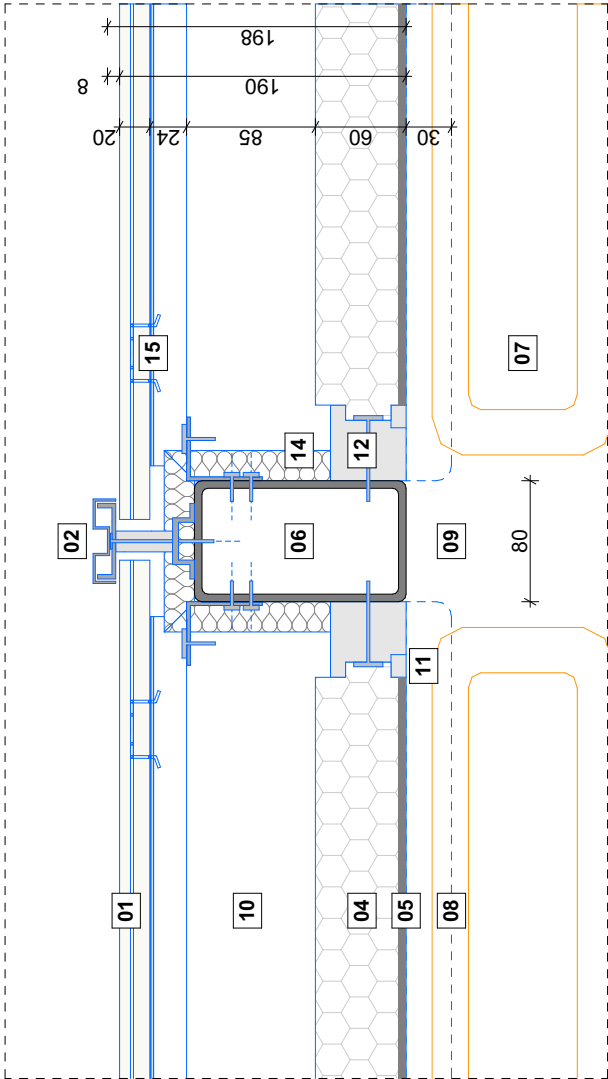
PARIS PANTHEON SORBONNE			PRO - DCE			
Maître d'Œuvre : Iemoal Iemoal 40 rue du Château d'Eau 75010 Paris	Maître d'Ouvrage : Direction du Patrimoine Immobilier 12 place du Panthéon, Esc. K4 75005 Paris	Rénovation des façades du centre ULM  Adresse du projet : 1 rue d'Ulm - 75005 PARIS	DETAIL 02 - RUE D'ULM - EXISTANT	Echelle : variée	Date : 08/07/2025	Pièce : 60.02
				Indice : B		
				Format : A3		



DETAIL 01 - 1:20



DETAIL 01.1 - 1:5



DETAIL 01.2 - 1:5

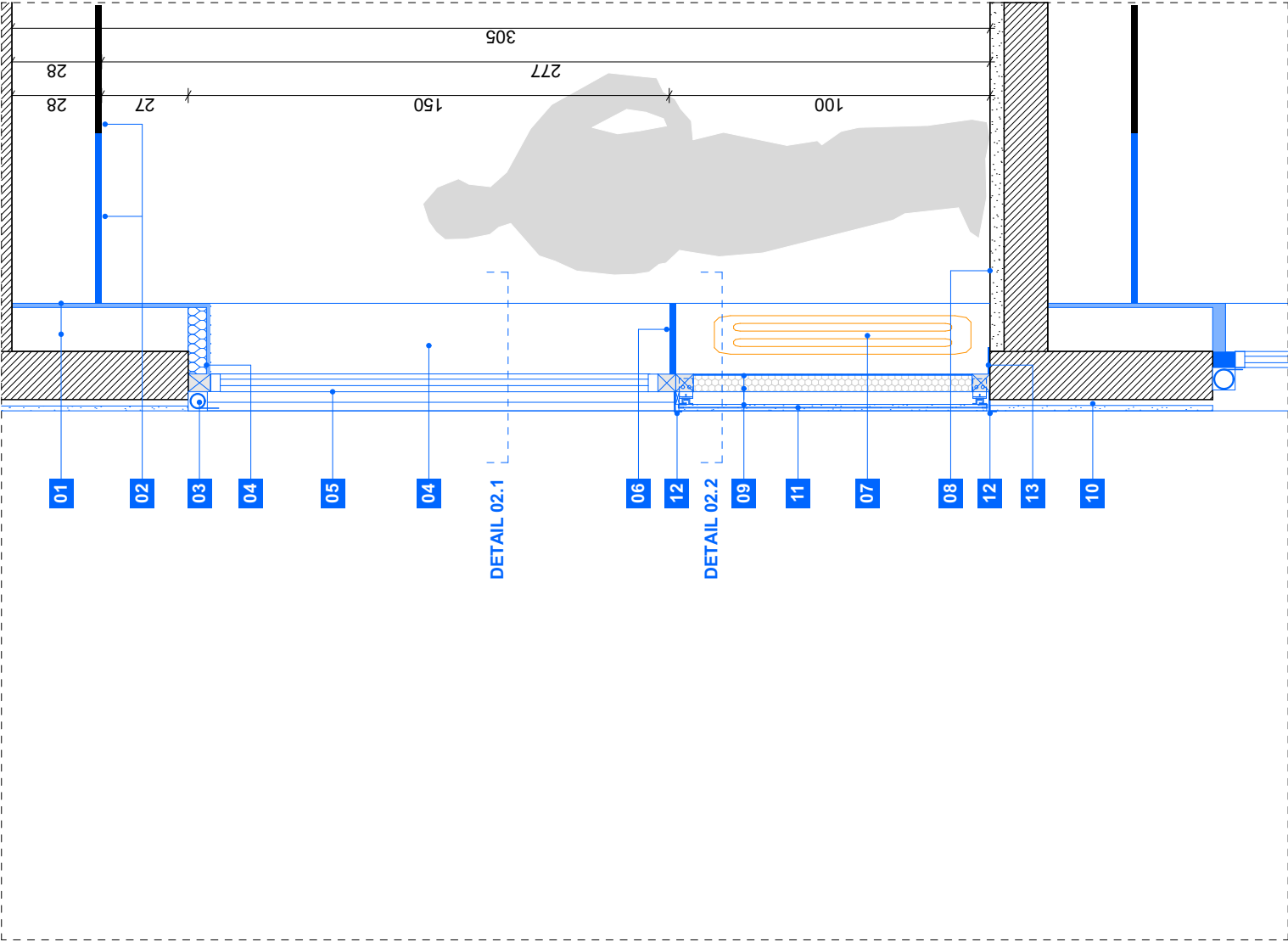
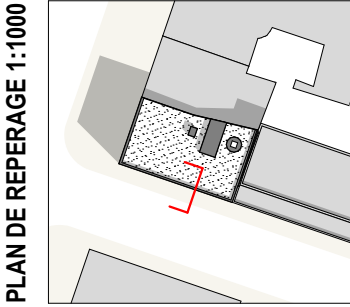
LEGENDE : COUPE PANTHEON - PROJET

- En bleu : éléments créés
- Dalle béton, conservée
- Faux-plafond en BA13 + dalle minérale 600 x 600mm neuf, raccord selon localisation
- Tube métallique vertical 140 x 80mm, ensemble conservé
- Châssis alu. anodisé poli neuf de mur-rideau ouvrant à la française yc grille d'entrée d'air, vitrage à contrôle solaire de type STOPSOL supersilver clair sur murs rideaux
- Châssis alu. anodisé poli fixe neuf formant allège de mur-rideau, vitrage à contrôle solaire de type STOPSOL supersilver clair sur murs rideaux
- Traverse alu. anodisé poli de mur-rideau neuve
- Tablette bois neuve, finition vernis, fixation sur tubes
- Radiateur existant, ensemble reposé compris raccordement prolongé
- Chappe supposée sur dalle béton, conservée
- Remplissage neuf type ITI fibre de bois en nez de dalle
- Dalle béton existante. Tubes métalliques 140\*80 fixés en nez de dalle
- Store enrouleur intérieur existant reposé
- Mur-rideau de façade, sur façade Panthéon et Ulm (niv. RdC), composé de :
  - structure alu. anodisé poli
  - Finition extérieure en parement pierre, aspect dito existant, joint creux 10mm,
  - DTU Panneau sandwich 50 mm formant G-C.+ panneau alu. anodisé poli,
  - Finition intérieure plâtre,
  - Ensemble neuf

LEGENDE : DETAIL PANTHEON - PROJET

- En bleu : éléments créés
- Parement pierre naturelle ép. 20mm minimum
- Système M-R capot serruer alu. anodisé poli neuf à profil oméga, RAICO type THERM S
- Joint d'étanchéité
- Panneau plein isolé formant G-C. Finition int. alu thermolaqué.
- Panneau en alu. thermolaqué en finition intérieure
- Tube acier existant 140 x 80mm fixé sur nez de dalle
- Radiateur reposé compris raccordement prolongé
- Tablette hêtre LCA 30mm finition vernis incolore mat
- Dalle béton existante
- Lame d'air, ép. 2cm min.
- Pareclose
- Châssis à rupture de pont thermique support de panneau plein
- Châssis vitré de mur-rideau, finition aluminium anodisé poli, vitrage à contrôle solaire de type STOPSOL supersilver clair
- Isolant périphérique extérieur du tube acier 140 x 80mm
- Système V-CLIP pour support de parement pierre. Fixé sur rail horizontal maintenu par équerres fixées sur tube acier existant 140 x 80mm

PARIS PANTHEON SORBONNE			PRO - DCE			
Maître d'Œuvre : lemoal lemoal 40 rue du Château d'Eau 75010 Paris	Maître d'Ouvrage : Direction du Patrimoine Immobilier 12 place du Panthéon, Esc. K4 75005 Paris	Rénovation des façades du centre ULM  Adresse du projet : 1 rue d'Ulm - 75005 PARIS	DETAIL 01 - PLACE DU PANTHEON - PROJET	Echelle : variée	Date : 08/07/2025	Pièce : 60.03
				Indice : B		
				Format : A3		



LEGENDE : COUPE ULM - PROJET

- En bleu : éléments créés
- 01

ITI fibre de bois ép. 140mm + finition plâtre neuve
- 02

Faux-plafond en dalle minérale BA13 neuf, + reprise plafond dalles 600\*600 selon localisation
- 03

Store extérieur neuf en tissu sur coulisse compris capot en alu.
- 04

ITI fibre de bois + finition plâtre neuve dans rebour tableaux
- 05

Châssis alu. anodisé poi ouvrant à la française neuf, compris précadre en partie haute et grille d'entrée d'air
- 06

Tablette bois neuve, finition vernis, fixation sur tubes
- 07

Radiateur existant, ensemble reposé, raccordement prolongé
- 08

Chappe supposée sur dalle béton, conservée
- 09

Parties pleines en allège des MEX , composées de :  
- structure alu. anodisé poi  
- Finition extérieure en parement pierre ventilé système V-Clip, aspect dito existant,  
- Panneau sandwich 50 mm formant G-C,  
- Finition intérieure panneau alu. thermolaqué  
Ensemble neuf
- 10

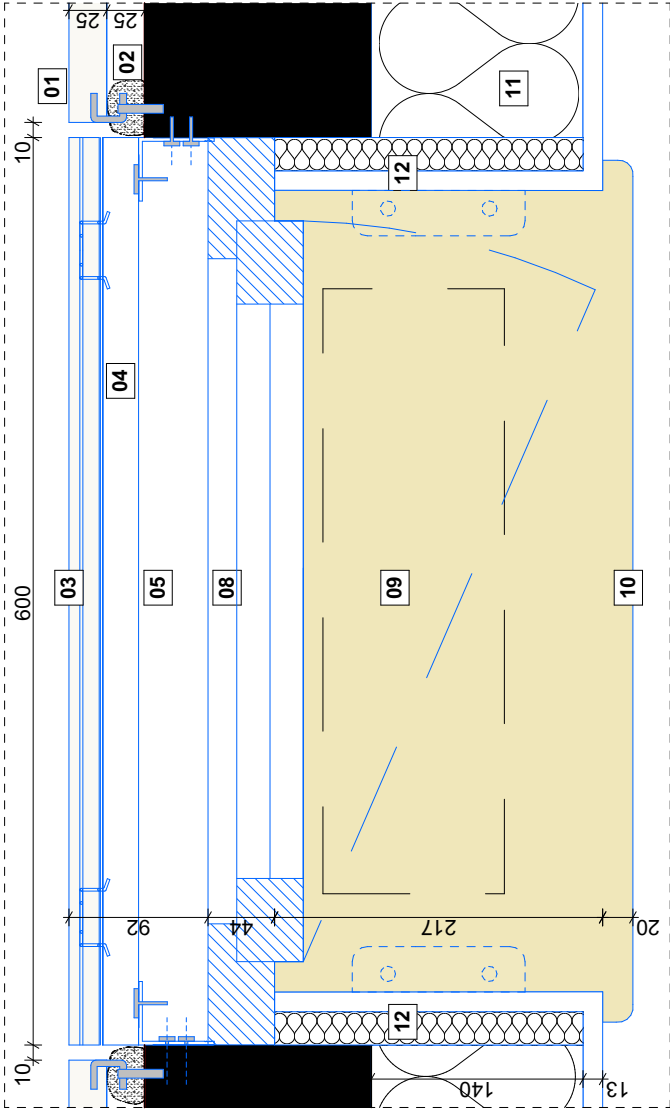
Parement pierre neuf, agrafé sur voile béton, dito existant
- 11

Parement pierre neuf, en allège du châssis vitré neuf, système V-CLIP , aspect dito existant
- 12

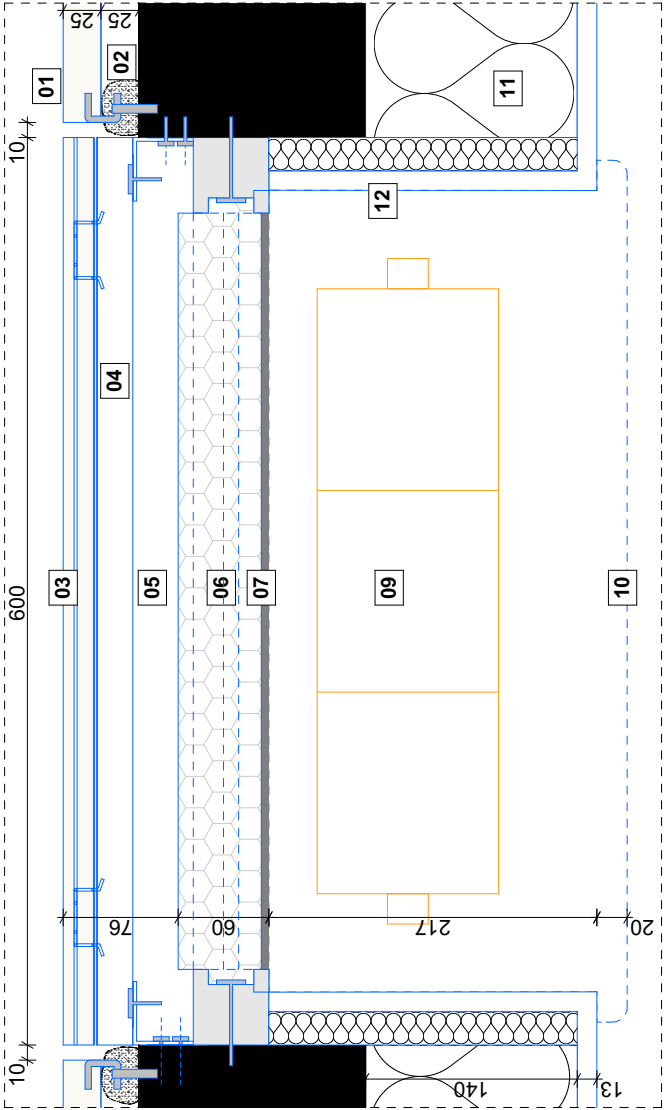
Bavette métallique neuve, alu. anodisé poli, en recouvrement du parement pierre extérieur existant
- 13

Profil de finition sol, plat inox

DETAIL 02 - 1:20



DETAIL 02.1 - 1:5



DETAIL 02.2 - 1:5

LEGENDE : DETAIL ULM - PROJET

- En bleu : éléments créés
- 01

Parement pierre naturelle attaché par agrafes métalliques et poutres sur voile béton, ép. 20mm, finition parement dito existant
- 02

Système agrafe/cheville et poutres dans vide d'air de 20mm
- 03

Parement pierre naturelle ép. 20mm, finition dito existant
- 04

Système V-CLIP pour support de parement pierre. Fixé dans la maçonnerie existante, maintenu par équerres fixées dans le tableau de baie
- 05

Vide d'air
- 06

Panneau plein isolé formant G-C. Finition int. alu.
- 07

Panneau en alu. thermolaqué en finition intérieure
- 08

Châssis vitré oscillo-battant, finition aluminium anodisé poli
- 09

Radiateur reposé compris raccordement prolongé au besoin
- 10

Tablette hêtre LCA 30 mm finition vernis incolore mat
- 11

ITI fibre de bois ép. 140 mm R= 3.85 m². KW, finition BA13
- 12

Retour isolé dans tableau suivant espace disponible en fibre de bois.

PARIS PANTHEON SORBONNE			PRO - DCE			
Maître d'Œuvre : lemoal lemoal 40 rue du Château d'Eau 75010 Paris	Maître d'Ouvrage : Direction du Patrimoine Immobilier 12 place du Panthéon, Esc. K4 75005 Paris	Rénovation des façades du centre ULM  Adresse du projet : 1 rue d'Ulm - 75005 PARIS	DETAIL 02 - RUE D'ULM - PROJET	Echelle : variée	Date : 08/07/2025	Pièce : 60.04
				Indice : B		
				Format : A3		